



FAG

SERVICE INFO – FAG 0035



Измененный фланец ступичного подшипника

Должны использоваться только поставляемые в комплекте болты

Производитель: BMW

Модели: 5 Ser (F07, F10, F11, F18)
6 Ser (F06, F12, F13)
7 Ser (F01, F02, F03, F04)
X1 (E84)
X3 (F25)
X4 (F26)

Для точного подбора используйте каталог

В перечисленных ниже автомобилях подшипники 3-го поколения устанавливаются на передние поворотные кулаки 4 крепежными болтами.

При конвейерной сборке автопроизводитель устанавливал однотипные ступичные узлы, но с разным шагом резьбы.



Рис. 2: Всегда используйте болты, поставляемые в ремонтном комплекте.

Важно:

Использование неправильных болтов повредит ответную резьбу. В худшем случае это может привести к отрыву колеса от поворотного кулака!

Это объясняет, почему при установке болтов рекомендуется закручивать их от руки, а после полного закручивания произвести фиксацию указанным моментом затяжки. Использование подходящего торцевого ключа строго регламентировано. Необходимо применять следующие моменты затяжки:

M12x1,5	M12x1,25
1 ступень: 80 Нм	1 ступень: 20 Нм
2 ступень: +/90°	2 ступень: 120 Нм
	3 ступень: +/90°

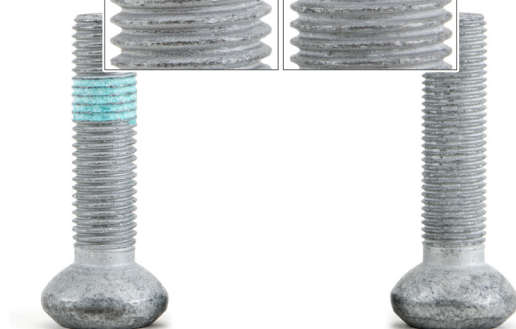


Рис. 1: Левая резьба: M12x1,5
Правая резьба: M12x1,25

При замене ступичного подшипника обязательно должны применяться болты из ремонтного комплекта FAG. Только так можно быть уверенным, что резьба фланца совпадет с резьбой крепежных болтов.

Соблюдайте рекомендации автопроизводителя!

Больше информации:

ООО „Шэффлер Руссланд“
Телефон: +7 (495) 737-76-60
info.ru@schaeffler.com
www.schaeffler.ru/aftermarket
www.repxpert.ru



Выпуск 02.2018 (заменен: 05.2017) FAG 0035 Техническая информация может меняться. Номера оригинального оборудования приводятся только в справочных целях. © 2018 Schaeffler Automotive Aftermarket GmbH & Co. KG

FAG 0035