



SERVICE INFO – INA 0068



Изменение конструкции натяжного ролика 531077910

Автопроизводитель:

Alfa Romeo, Fiat, Opel, Vauxhall

Модели:

Alfa Romeo: 159

Fiat: Croma

Opel: Astra G, Astra H, Corsa D,

Meriva, Signum, Vectra C

Vauxhall: Astra Mk V, Meriva,

Vectra Mk II, Zafira Mk II

Двигатель:

939 A4.000, Z16XER,

Z16XEP, Z18XER, Z18XEP,

Z16LEL, Z16LER, Z16LET

Артикул:

531 0779 10

Следуя постоянному развитию нашей продукции, конструкция натяжного ролика 531077910 была изменена. Этот лист показывает, какие визуальные отличия произошли между старой конструкцией и новой (см. рис 1-4). Допустимо смешение конструкций в поставках во время переходной фазы производства.



Рис. 1: Предыдущая модель; вид спереди.

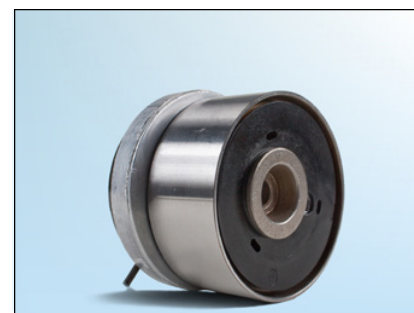


Рис. 2: Новая модель; вид спереди.



Рис. 3: Предыдущая модель; вид сзади.

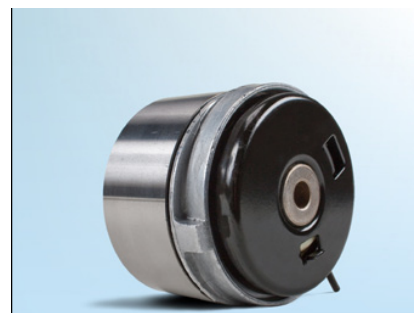


Рис. 4: Новая модель; вид сзади.

Обе конструкции натяжного ролика могут использоваться на перечисленных моделях автомобилей без ограничений.

... Важно!

Используйте 6 мм. шестигранный ключ для поворота эксцентрика натяжения зубчатого ремня модифицированным натяжным роликом.

... Указание
Необходимо обязательно ознакомиться с инструкцией по установке для модифицированных роликов

... Указание
Следуйте инструкциям автопроизводителя!

Соблюдайте рекомендации автопроизводителя!

Вас интересует больше? Мы можем помочь!

ООО „Шэффлер Руссланд“

Тел.: +7 (495) 737 76 60

Факс: +7 (495) 737 76 61

E-mail: info.ru@schaeffler.com

www.schaeffler-aftermarket.ru

INA 0068



SCHAEFFLER
AUTOMOTIVE AFTERMARKET