



### Сцепление / тип XTend

(не видимые снаружи регулировочные пружины)

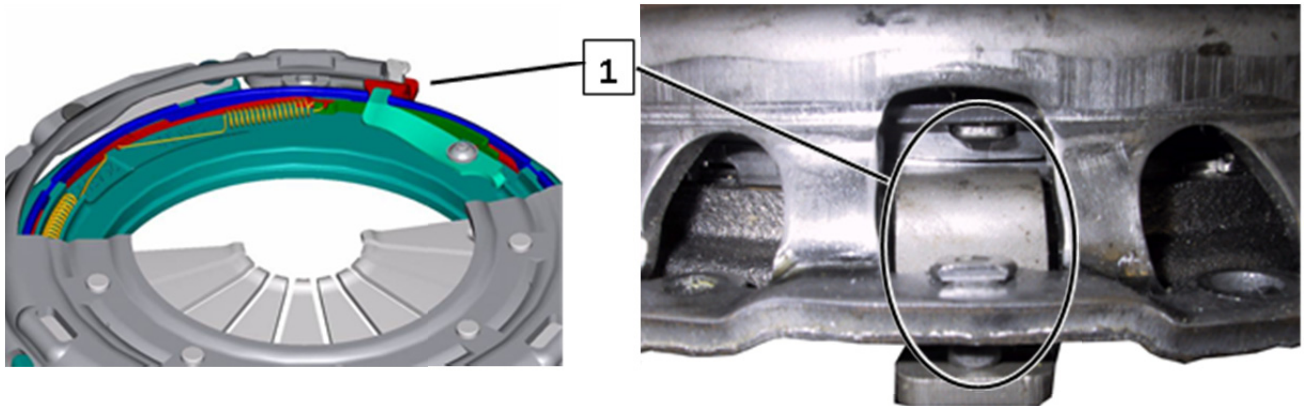


Рис. 1: Упор картера на момент поставки находится в незакреплённом состоянии. При привинчивании нажимного диска сцепления к маховику упор фиксируется и больше не может свободно передвигаться.

1 Упор картера



Рис. 2: Все сцепления типа Xtend обозначаются дополнительной буквой E. Пример: M 240 E



Рис. 3: Зажимное приспособление с центрирующим стержнем

Изготовитель и источник материалов: KLANN Spezial-Werkzeugbau-GmbH, [www.klann-online.de](http://www.klann-online.de)

### УВЕДОМЛЕНИЕ

#### Повторное использование нажимного диска XTend:

Приподнять упор (1) от картера сцепления. Для этого может потребоваться лёгкое нажатие. Если упор картера заблокирован, срабатывает механизм регулировки. В этом случае возврат в исходное состояние больше невозможен.



### Сцепление / тип SAC

(видимые снаружи регулировочные пружины)

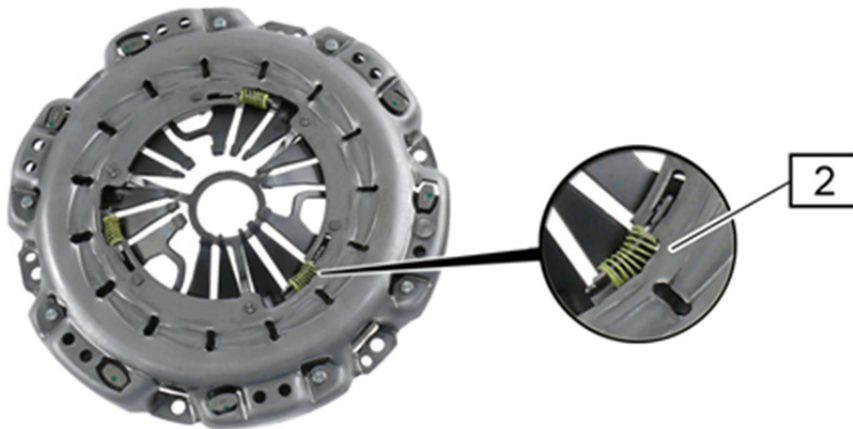


Рис. 4: Без фиксатора

2 Регулировочные пружины

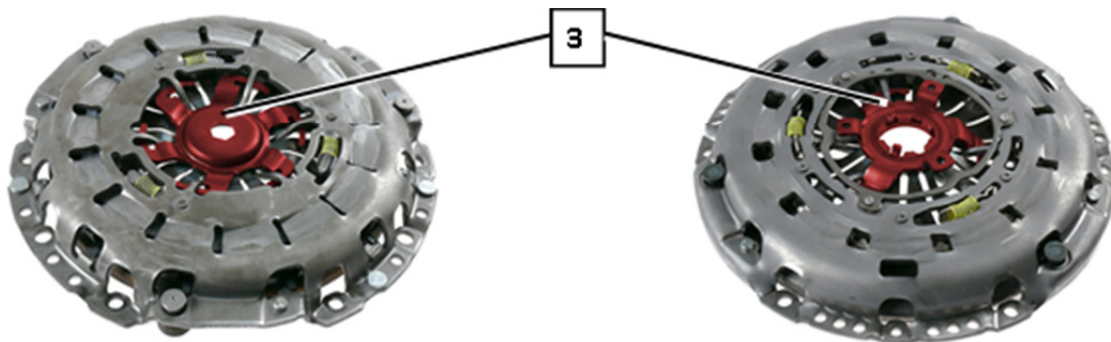


Рис. 5: С фиксатором (BMW)

Abb. 6: С фиксатором (Audi, SEAT, Skoda, VW)

3 фиксатор



Перед установкой бокового упора проверьте ведомый диск: максимальное значение 0,5 мм. Сцепления с фиксатором (3) центрируются с помощью специального центрирующего стержня. Удалять фиксатор (3) только **после** установки! (Рис. 5 и рис. 6)

Мы настоятельно рекомендуем заменять нажимной диск, ведомый диск и муфту выключения.

Для предотвращения неполадок, таких как затруднения при расцеплении или толчки после установки саморегулирующегося сцепления, соблюдайте следующее:



Соблюдайте осторожность при обращении со сцеплением. В противном случае может измениться требуемая для правильной работы базовая (заводская) регулировка. Для монтажа и демонтажа нажимного диска без фиксатора используйте зажимное приспособление с центрирующим стержнем (рис. 3). Оно позволяет избежать перекаса картера и, тем самым предотвращает рывки педали и неконтролируемое изменение регулировки.



[www.zf.com/serviceinformation](http://www.zf.com/serviceinformation)