



PI 1833

Только для специалистов!

1/2

PRODUCT INFORMATION

ЭЛЕКТРИЧЕСКИЕ ВОДЯНЫЕ НАСОСЫ (CWA)

ОБЩИЙ ОБЗОР РЫНКА АВТОЗАПЧАСТЕЙ

Компания Pierburg внедрила электрические водяные насосы в серийное производство и стала первым в мире серийным поставщиком этих насосов для одного из ведущих производителей автомобилей премиум-класса.

Компания Motorservice предлагает эти высококачественные компоненты на рынке автозапчастей.

Благодаря накопленным десятилетиями опыту и компетенциям в сфере разработок и производства насосов, компания Pierburg является одним из признанных во всем мире партнеров производителей автомобилей. Ежегодно на предприятиях Pierburg выпускается свыше 17 миллионов механических и электрических водяных насосов для легковых и грузовых автомобилей.

Именно электрические водяные насосы типа CWA (Coolant Water Aggregate) способствуют значительному снижению вредных выбросов современных двигателей. Производительность таких насосов не зависит от частоты вращения коленчатого вала, что делает возможным охлаждение в зависимости от потребности. Это позволяет снизить отбираемую мощность, сократить потери на трение, расход топлива и выбросы вредных веществ.

Кроме того, электрические водяные насосы незаменимы для охлаждения альтернативных двигателей, установленных,

Мы сохраняем за собой право на изменения и несоответствие рисунков. Информацию об идентификации и замене см. в соответствующих каталогах или в системах, основанных на TecAlliance.

**ОБЩЕЕ КОЛИЧЕСТВО:****12 МИЛЛИОНОВ АВТОМОБИЛЕЙ**

например, на гибридных и электрических автомобилях, а также двигателей будущего на топливных элементах. Так, в 2018 году началось серийное производство нового электрического водяного насоса типа CWA 150 для полностью электрического автомобиля одного из немецких производителей премиум-класса.

Высшее качество для рынка автозапчастей

Компания Motorservice – это организация по сбыту продукции концерна Rheinmetall Automotive, активно действующая на мировом рынке автозапчастей. Мы предлагаем для рынка автозапчастей полную программу поставок электрических водяных насосов типа CWA производства Pierburg.



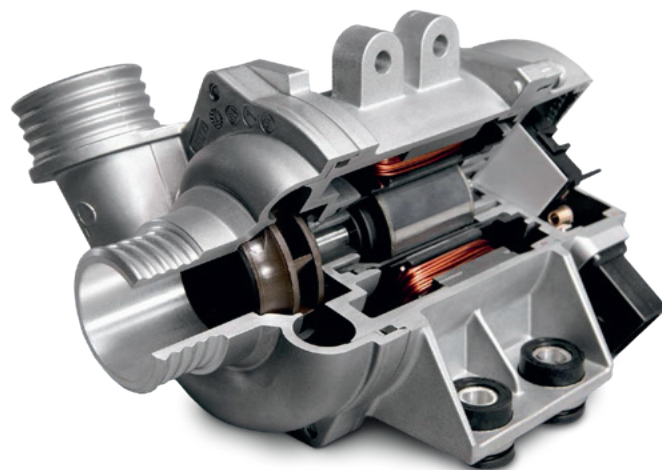
ЗАМЕЧАНИЕ

Вся программа поставок приводится на следующей странице.

**PI 1833**Только для специалистов!
2/2

ПРОГРАММА ПОСТАВОК ЭЛЕКТРИЧЕСКИХ ВОДЯНЫХ НАСОСОВ

Тип ¹⁾	Производители автомобилей	Тов. № изделий	Кросс-номера ²⁾
CWA 50	BMW	7.06033.44.0	11 51 7 566 335
CWA 50	BMW	7.06033.45.0	11 51 7 583 965
CWA 50	BMW	7.06033.40.0	17 12 2 284 291
CWA 50	BMW	7.06033.54.0	17 12 7 850 113
CWA 50	Daimler	7.06033.12.0	A 003 500 00 86
CWA 50	VAG	7.06033.11.0	4F0 965 569
CWA 50	VAG	7.06033.15.0	8K0 965 569
CWA 50	VAG	7.06033.31.0	7P0 965 567
CWA 50	VAG	7.06033.24.0	8K0 965 567 A
CWA 50	VAG	7.06033.32.0	8K0 965 567 B
CWA 50	Volvo	7.06033.55.0	31338384
CWA 50	Volvo	7.06033.56.0	31338399
CWA 100	Daimler	7.06754.05.0	A 000 500 04 86 (универсальное применение)
CWA 100	Daimler	7.04933.56.0	A 000 500 19 86
CWA 100	VAG	7.04934.54.0	4N0 965 567
CWA 200	BMW	7.02851.20.0	11 51 7 586 925
CWA 200	BMW	7.02478.40.0	11 51 7 583 836
CWA 200	BMW	7.02853.20.0	11 51 7 586 929
CWA 200	BMW	7.07223.01.0	11 51 7 597 715
CWA 400	BMW	7.03665.66.0	11 51 7 604 027
CWA 400	BMW	7.02881.66.0	11 51 8 625 098
CWA 400	Daimler	7.05171.65.0	A 274 200 01 07
CWA 400	Ford	7.03335.55.0	DS7E 8C419 CB
CWA 400	Volvo	7.02702.58.0	31368715
EWP	Toyota	7.07223.00.0	161A0-39015



ЗАМЕЧАНИЕ

Заинтересованных лиц просим обращаться с вопросами по универсальному применению в наш отдел сбыта SOE. Другие возможности универсального применения по запросу.

ВНИМАНИЕ!

Нам стало известно о подделках электрических насосов охлаждающей жидкости CWA 200. Настоятельно предупреждаем от использования данных подделок. Ни один из проверенных нами поддельных насосов не соответствовал предписаниям производителя автомобилей. При выходе из строя такого насоса двигатель перегревается, в результате чего возможны его серьезные повреждения.

Для вашей безопасности мы предпринимаем правовые меры против любой формы нелегального ввоза и сбыта поддельных насосов.

1) В обозначении типа указывается потребляемая мощность электрического водяного насоса.

На примере CWA 50: Cooling Water Aggregate (агрегат охлаждающей жидкости), потребляемая мощность 50 Ватт

2) Приведенные кросс-номера служат только для сравнения. Их не разрешается указывать на счетах, выставляемых конечным потребителям.

